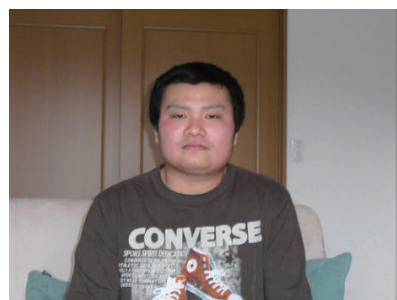


## 新規就農者(自営) Uターン 4

氏名	志賀 邦博さん(23才)
家族構成	両親、祖父母
市町村	大熊町
ホームページ	
就農形態	Uターン



### 1 経営の概要

- (1) 主な営農部門と規模 : 肉用牛 180頭、牛舎 2,000㎡
- (2) 労働力 : 本人、父(50代)、母(40代)
- (3) 販売方法 : 市場(仙台卸売市場)に出荷
- (4) 営農上の特記事項 : 飼料メーカー(日清丸紅)のマニュアルに基づく飼養。

### 2 プロフィール

- ・昭和62年 福島県小高町生まれ
- ・平成17年 工業高等学校卒業
- ・平成19年 就農

### 3 就農の動機

父の仕事を見て、興味を持った。

### 4 就農時の取り組み

- (1) 就農を決意した理由  
借財などがなく、後継者として身軽だったため、就農することには前向きだった。
- (2) 就農するまでの経過と年数  
1年
- (3) 技術の習得方法  
父親から教えてもらっている。
- (4) 過去の農業従事経験  
なし
- (5) 農地の確保方法  
親の農地の継承。
- (6) 資金の確保方法  
ア 自己資金総額 万円  
イ 借り入れ 万円
- (7) 住宅の確保方法  
ア 持ち家
- (8) 地域とのつきあい・所属団体など  
ア YFC(双葉地区農業後継者団体)  
イ 笑顔で挨拶を心がけている。
- (9) 生活を支えた補助的収入

- (専従者給与にしている)  
(10) その他 (努力を要したことなど)



## 5 国・県・市町村等の受け入れ支援措置の活用

- (1) 利用した支援制度：経営開始支援資金（牽引、重機などに活用）
- (2) 役に立った支援：

## 6 就農しての感想

- (1) 良かったと思うことなど  
牛が高く売れたとき。
- (2) 苦労したことなど  
牛の病気への対応など技術の向上を目指したい。

## 7 今後の目標・方針

経営の安定化。それには地域の理解と協力を得た経営が欠かせない。

## 8 新規就農を目指す人へのアドバイス

地域の理解や協力を得る努力を惜しまないこと。